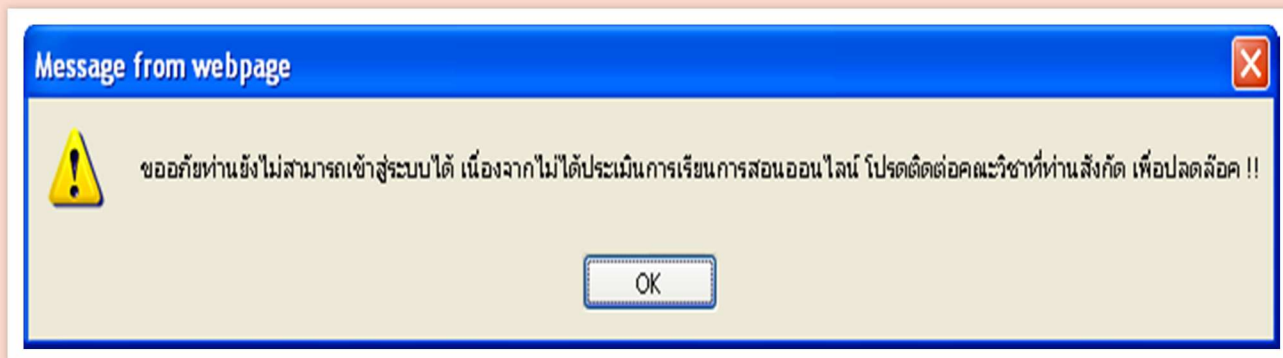


แจ้งเพื่อทราบ...กรณีติดล็อคประเมินการเรียนการสอนออนไลน์ <https://ev.rsu.ac.th>

กรณี นศ. Login ระบบ intranet.rsu.ac.th แล้ว alert ข้อความ...



ให้ นศ. ไปติดต่อที่คณะวิชาที่สังกัด เพื่อทำการปลดล็อค โดย อาจารย์หรือเจ้าหน้าที่ผู้ทำการปลดล็อค ต้องปลดล็อคจากระบบ ประเมินการเรียนการสอนออนไลน์เท่านั้น(<http://ev.rsu.ac.th>)

เมื่ออาจารย์หรือเจ้าหน้าที่ทำการปลดล็อคแล้ว ถ้านศ. login ที่ <http://intranet.rsu.ac.th> ได้ แสดงว่าการปลดล็อคเรียบร้อยแล้ว

การติดล็อคเกิดจาก นศ. ไม่ได้ทำ
การประเมินการเรียนการสอนออนไลน์
ในเทอม 2560/2 ที่ผ่านมา